



VITE TE 8.8 DIN 931 M 16X 60

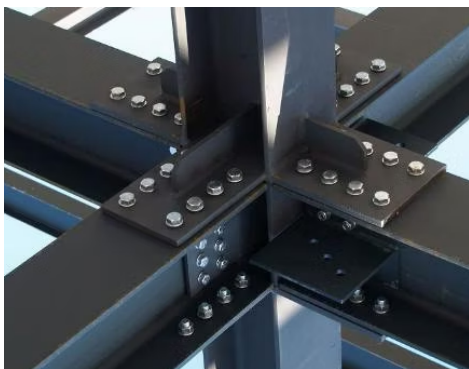


Descrizione

Vite a testa esagonale con filettatura parziale in acciaio classe 8.8 conforma alla norma ISO 4014 DIN 931 con zincatura su tutta la superficie di ca. 3-4 µm. Vite utilizzata sia in carpenteria metallica che nelle costruzioni in legno per collegamenti di elementi con funzioni portante.

Cod. 200210016060

Scatola 50 pz



Caratteristiche

Ø	M16
Lunghezza	60 mm
Lunghezza filetto	38 mm
Tipo testa	testa esagonale SW
Materiale	Acciaio classe 8.8
Resistenza acciaio	fu,k 800 N/mm ²
Resistenza caratteristica	My,k 324,3
Finitura	Zincato

Voce di Capitolato

Fornitura e posa in opera di viti in acciaio classe 8.8 con testa esagonale e filettatura parziale conformi alla norma ISO 4014

Tutte le informazioni si basano sulle conoscenze alla data di pubblicazione. La Borga Italia srl si riserva il diritto di modificarle e non si assume alcuna responsabilità per eventuali errori di battitura. Il progettista è tenuto a verificare l'idoneità e la completezza di tali informazioni in relazione all'utilizzo specifico che deve fare del prodotto.