



VITE PER CALCESTRUZZO BSTS 12X180 CE

Descrizione

Vite in acciaio zincato a testa esagonale per applicazione su materiali compatti come cemento e pietra. Prodotto certificato per applicazioni su calcestruzzo fessurato/non fessurato e per utilizzo in zona sismica C1 e C2. La vite non crea tensioni nel materiale e non spacca, al bisogno, può essere svitata ripristinando così lo stato iniziale.

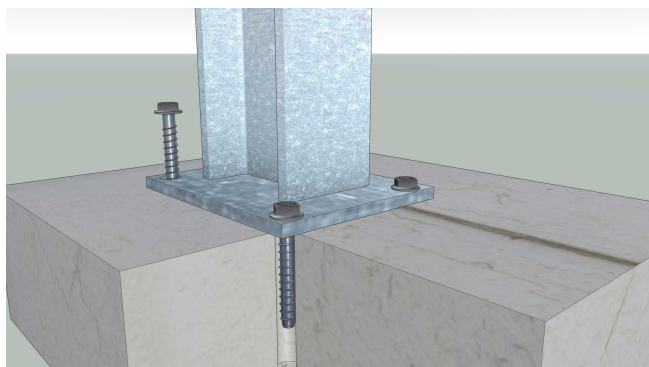
Cod. 301103512180

**Scatola
25 pezzi**



Caratteristiche

Ø viti	12 mm
Lunghezza	180 mm
Spessore fissabile	125 mm max
Ø foro	10 mm
Profondità foro	65 mm min.
Ø foro staffa	14 mm
Tipo testa	Esagonale
Misura chiave serraggio	17 mm
Materiale	Acciaio al carbonio
Finitura	Zincata
Certificazione	ETA-15/0514
Zona sismica	C1 e C2



Cod. 510016290790
BUSSOLA PROL.RINF. mm 19 1/2 M12

Voce di Capitolato

Fornitura e posa in opera secondo indicazioni di progetto di viti per cemento a testa esagonale BSTE 12x180 codice 301103712180 complete di certificazione DoP ETA-Ce.

Tutte le informazioni si basano sulle conoscenze alla data di pubblicazione. La Borga Italia srl si riserva il diritto di modificarle e non si assume alcuna responsabilità per eventuali errori di battitura. Il progettista è tenuto a verificare l'idoneità e la completezza di tali informazioni in relazione all'utilizzo specifico che deve fare del prodotto.