



VITE PER CALCESTRUZZO TE BSTE 10X100

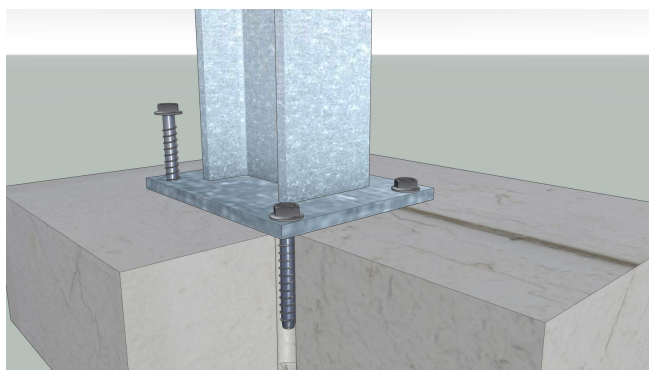
Descrizione

Vite in acciaio zincato a testa esagonale per applicazione su materiali compatti come cemento e pietra. Prodotto certificato per applicazioni su calcestruzzo fessurato/non fessurato e per utilizzo in zona sismica C1 e C2. La vite non crea tensioni nel materiale e non spacca, al bisogno, può essere svitata ripristinando così lo stato iniziale.



Cod. 301103710100

Scatola 50 pz



Caratteristiche

| | |
|--------------------------------|---------------------|
| Ø vite | 10 mm |
| Lunghezza | 100 mm |
| Spessore fissabile | 55 mm max |
| Ø foro | 8 mm |
| Profondità foro | 55 mm |
| Ø foro staffa | 12 mm |
| Tipo testa | esagonale |
| Misura chiave serraggio | 13 mm |
| Materiale | acciaio al carbonio |
| Finitura | zincata |
| Certificazione | ETA-15/0514 |
| Zona sismica | C1 e C2 |

Voce di Capitolato

Fornitura e posa in opera della VITE PER CALCESTRUZZO TE 10 x 100 per fissaggio su calcestruzzo fessurato e non con certificazione ETA-CE e DoP secondo le norme previste.

Tutte le informazioni si basano sulle conoscenze alla data di pubblicazione. La Borga Italia srl si riserva il diritto di modificarle e non si assume alcuna responsabilità per eventuali errori di battitura. Il progettista è tenuto a verificare l'idoneità e la completezza di tali informazioni in relazione all'utilizzo specifico che deve fare del prodotto.