

## VITE PER CALCESTRUZZO TE BSTE 12X60

### Descrizione

Vite in acciaio zincato a testa esagonale per applicazione su materiali compatti come cemento e pietra. Prodotto certificato per applicazioni su calcestruzzo fessurato/non fessurato e per utilizzo in zona sismica C1 e C2. La vite non crea tensioni nel materiale e non spacca, al bisogno, può essere svitata ripristinando così lo stato iniziale.

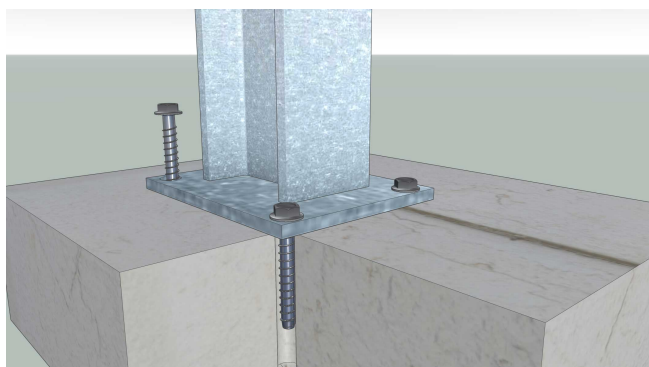
**Cod. 301103712060**

**Scatola 50 pz**



### Caratteristiche

<b>Ø vite</b>	12 mm
<b>Lunghezza</b>	60 mm
<b>Spessore fissabile</b>	5 mm
<b>Ø foro</b>	10 mm
<b>Profondità foro</b>	65 mm
<b>Ø foro staffa</b>	14 mm
<b>Tipo testa</b>	esagonale
<b>Misura chiave serraggio</b>	15 mm
<b>Materiale</b>	acciaio al carbonio
<b>Finitura</b>	zincata
<b>Zona sismica</b>	C1 e C2
<b>Certificazione</b>	ETA-15/0514



### Voce di Capitolato

Fornitura e posa in opera della VITE PER CALCESTRUZZO TE 12 x 60 per fissaggio su calcestruzzo fessurato e non con certificazione ETA-CE e DoP secondo le norme previste.

*Tutte le informazioni si basano sulle conoscenze alla data di pubblicazione. La Borga Italia srl si riserva il diritto di modificarle e non si assume alcuna responsabilità per eventuali errori di battitura. Il progettista è tenuto a verificare l'idoneità e la completezza di tali informazioni in relazione all'utilizzo specifico che deve fare del prodotto.*