



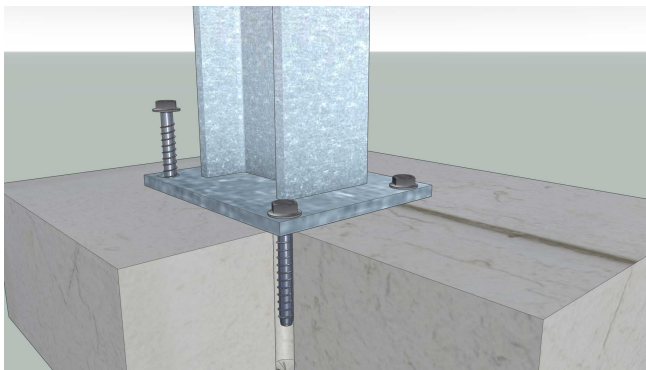
## VITE PER CALCESTRUZZO TE BSTE 12X360 .

### Descrizione

Vite in acciaio zincato a testa esagonale per applicazione su materiali compatti come cemento e pietra. Prodotto certificato per applicazioni su calcestruzzo fessurato/non fessurato e per utilizzo in zona sismica C1 e C2. La vite non crea tensioni nel materiale e non spacca, al bisogno, può essere svitata ripristinando così lo stato iniziale.

**Cod. 301103712360**

**Scatola  
25 pz**



### Caratteristiche

|                                |                     |
|--------------------------------|---------------------|
| <b>Ø vite</b>                  | 12 mm               |
| <b>Lunghezza</b>               | 360 mm              |
| <b>Spessore fissabile</b>      | 305 mm max          |
| <b>Ø foro</b>                  | 10 mm               |
| <b>Profondità foro</b>         | 65 mm min.          |
| <b>Ø foro staffa</b>           | 14 mm               |
| <b>Tipo testa</b>              | esagonale           |
| <b>Misura chiave serraggio</b> | 17 mm               |
| <b>Materiale</b>               | acciaio al carbonio |
| <b>Finitura</b>                | zincata             |
| <b>Certificazione</b>          | ETA-15/0514         |
| <b>Zona sismica</b>            | C1 - C2             |



**Cod. 301505600001**  
POMPA ASPORTA POLVERE CORTA



**Cod. 504220305073**  
PUNTA PER MURO SDS-PLUS 12 x 450

### Voce di Capitolato

Fornitura e posa in opera di viti per il fissaggio su materiale compatto BSTE 12x360 codice 301103712360, secondo indicazioni di progetto completo di certificazione ETA-Ce e DoP.

*Tutte le informazioni si basano sulle conoscenze alla data di pubblicazione. La Borga Italia srl si riserva il diritto di modificarle e non si assume alcuna responsabilità per eventuali errori di battitura. Il progettista è tenuto a verificare l'idoneità e la completezza di tali informazioni in relazione all'utilizzo specifico che deve fare del prodotto.*