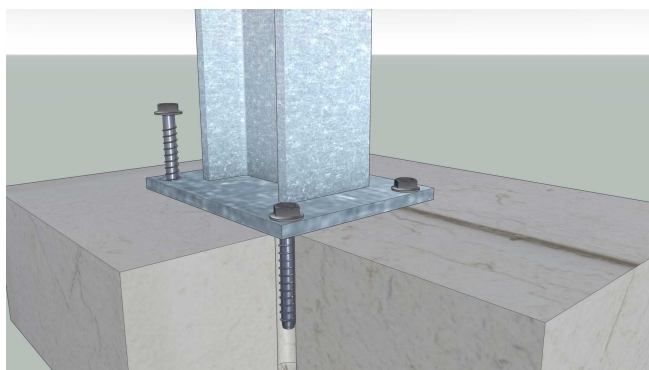


VITE PER CALCESTRUZZO TE BSTE 12X400 .

Descrizione

Vite in acciaio zincato a testa esagonale per applicazione su materiali compatti come cemento e pietra. Prodotto certificato per applicazioni su calcestruzzo fessurato/non fessurato e per utilizzo in zona sismica C1 e C2. La vite non crea tensioni nel materiale e non spacca, al bisogno, può essere svitata ripristinando così lo stato iniziale.

Cod. 301103712400



Caratteristiche

Ø viti	12 mm
Lunghezza	400 mm
Spessore fissabile	345 mm max
Ø foro	10 mm
Profondità foro	65 mm min.
Ø foro staffa	14 mm
Tipo testa	esagonale
Misura chiave serraggio	15 mm
Materiale	acciaio al carbonio
Finitura	zincata
Certificazione	ETA-15/0514
Zona sismica	C1 e C2
Resistenza caratt. F2 con viti	
Ø 8x200	25 pz

Voce di Capitolato

Fornitura e posa in opera di viti per il fissaggio su materiale compatto BSTE 12x360 codice 301103712360, secondo indicazioni di progetto completo di certificazione ETA-Ce e DoP.

Tutte le informazioni si basano sulle conoscenze alla data di pubblicazione. La Borga Italia srl si riserva il diritto di modificarle e non si assume alcuna responsabilità per eventuali errori di battitura. Il progettista è tenuto a verificare l'idoneità e la completezza di tali informazioni in relazione all'utilizzo specifico che deve fare del prodotto.