



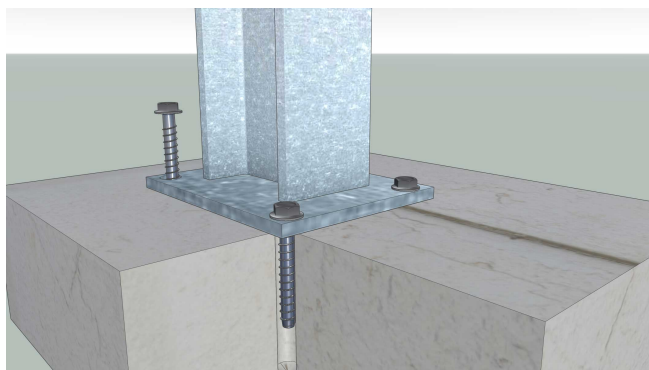
VITE TE PER CALCESTRUZZO 16 X 130 FORO Ø

Descrizione

Vite in acciaio zincato a testa esagonale per applicazione su materiali compatti come cemento e pietra. Prodotto certificato per applicazioni su calcestruzzo fessurato/non fessurato e per utilizzo in zona sismica C1 e C2. La vite non crea tensioni nel materiale e non spacca, al bisogno, può essere svitata ripristinando così lo stato iniziale.

Cod. 301103716130

**Scatola
25 pz.**



Caratteristiche

Ø viti	16 mm
Lunghezza	130 mm
Spessore fissabile	55 mm max
Ø foro	14 mm
Profondità foro	85 mm min.
Ø foro staffa	18 mm
Tipo testa	esagonale
Misura chiave serraggio	21 mm
Materiale	acciaio al carbonio
Finitura	zincata
Certificazione	ETA-15/0514
Zona sismica	C1 e C2

Voce di Capitolato

Fornitura e posa in opera di viti per il fissaggio su materiale compatto BSTE 12x360 codice 301103712360, secondo indicazioni di progetto completo di certificazione ETA-Ce e DoP.

Tutte le informazioni si basano sulle conoscenze alla data di pubblicazione. La Borga Italia srl si riserva il diritto di modificarle e non si assume alcuna responsabilità per eventuali errori di battitura. Il progettista è tenuto a verificare l'idoneità e la completezza di tali informazioni in relazione all'utilizzo specifico che deve fare del prodotto.