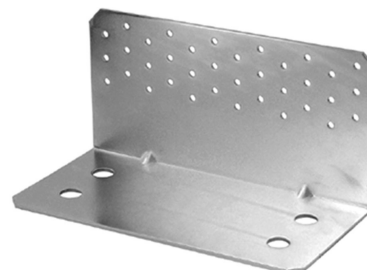




## BI ANGOLO FLA 125 123X123X250X3 MM CE

### Descrizione

Angolare in acciaio al carbonio zincato per connessioni strutturali tra legno/legno e legno/cemento. Progettati per resistere a forti sollecitazioni di carico laterali e di trazione.



**Cod. 390091232501**

**Scatola 25 pz**

### Caratteristiche



<b>Altezza</b>	123 mm
<b>Larghezza</b>	123 mm
<b>Lunghezza</b>	250 mm
<b>Spessore</b>	3 mm
<b>Materiale</b>	S355
<b>Finitura</b>	Zincato
<b>Classe di servizio</b>	1 - 2
<b>Certificazione</b>	ETA 20/0161
<b>N. fori fissaggio Ø 5</b>	36
<b>N. fori fissaggio Ø 17</b>	4
<b>Chiodatura anker 4x60</b>	totale
<b>Resistenza F 2/3</b>	↔ lato legno 53,7 kN



**Cod. 390650040040**  
CHIODI ANKER CNA 4.0 x 40 CE



**Cod. 390065505060**  
BI VITE PER STAFFE MSTC 5x60  
Tx CE



**Cod. 301501400380**  
RESINA VINILESTERE plus ml.400  
CE



**Cod. 301204016135**  
TASSELLO PESANTE ACCIAIO BZ  
16-15-35/135

### Voce di Capitolato

Fornitura e posa in opera di staffa angolare di AGOLARE FLA 125 codice 390091232501 per strutture in legno con connessione legno-cemento realizzato in acciaio strutturale avente dimensioni da 123 x 250 x 123 x 3 mm con certificazione ETA-CE e DoP secondo le norme previste, fornito e posato in opera completo con chiodi, viti e tasselli per ancoraggio su calcestruzzo o muratura come specificato nella certificazione del prodotto e nelle tavole di progetto.

*Tutte le informazioni si basano sulle conoscenze alla data di pubblicazione. La Borga Italia srl si riserva il diritto di modificarle e non si assume alcuna responsabilità per eventuali errori di battitura. Il progettista è tenuto a verificare l'idoneità e la completezza di tali informazioni in relazione all'utilizzo specifico che deve fare del prodotto.*