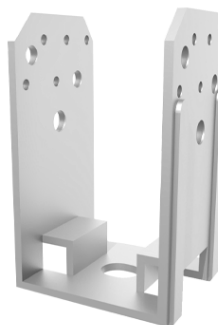


SIM PORTAPILASTRI PU 70 - B

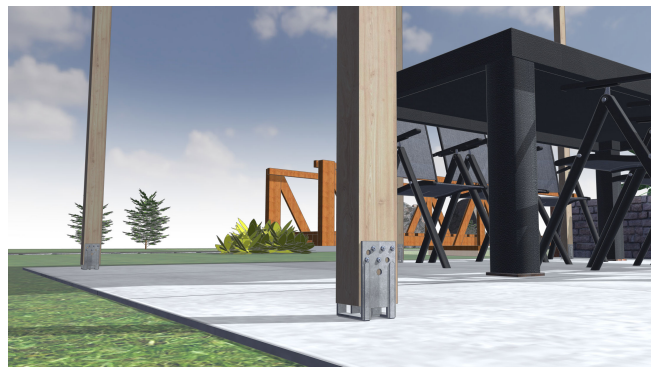
Descrizione

Elemento in metallo zincato a caldo per il collegamento tra un pilastro in legno e la relativa base di appoggio. Oltre a svolgere una funzione statica di ancoraggio, esso preserva il legno dal ristagno di acqua.



Cod. 390094000500

Scatola 20



Caratteristiche

Larghezza	71 mm
Lunghezza	70 mm
Altezza	131 mm
Spessore	4 mm
N. fori fissaggio Ø 5	10
N. fori fissaggio Ø 9	4 + 2
Materiale	acciaio S235
Finitura	zincato a caldo
Classe di servizio	1 - 2
Certificazione	ETA-07/0285



Cod. 200006506040

VITE MORDENTE Zn DIN 571 6 x 40 CE



Cod. BMV0210800501

VITE X CARP. TBTx AUTOF. 8 x 50 ZB CE



Cod. 301501400380

RESINA VINILESTERE plus ml.400 CE



Cod. 301203616180

BI TASSELLO PESANTE FPS7 Ø 16 x 180

Voce di Capitolato

Fornitura e posa in opera dell'ancorante a U tipo PORTAPILASTRO PU 70 codice 390094000500 per strutture in legno con connessione legno-cemento in acciaio zincato a caldo, fornito e posato in opera completo con viti per legno e tasselli per ancoraggio su calcestruzzo o muratura come indicato nella tavola di progetto.

Tutte le informazioni si basano sulle conoscenze alla data di pubblicazione. La Borga Italia srl si riserva il diritto di modificarle e non si assume alcuna responsabilità per eventuali errori di battitura. Il progettista è tenuto a verificare l'idoneità e la completezza di tali informazioni in relazione all'utilizzo specifico che deve fare del prodotto.