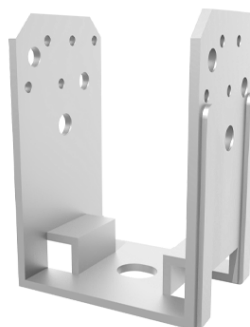




## SIM PORTAPILASTRI PU 80 - B

### Descrizione

Elemento in metallo zincato a caldo per il collegamento tra un pilastro in legno e la relativa base di appoggio. Oltre a svolgere una funzione statica di ancoraggio, esso preserva il legno dal ristagno di acqua.



**Cod. 390094003000**

**Scatola 20**



### Caratteristiche

<b>Larghezza</b>	81 mm
<b>Lunghezza</b>	70 mm
<b>Altezza</b>	126 mm
<b>Spessore</b>	4 mm
<b>N. fori fissaggio Ø 5</b>	10
<b>N. fori fissaggio Ø 9</b>	4
<b>Ø foro tassello</b>	17x20 mm
<b>Materiale</b>	acciaio S235
<b>Finitura</b>	zincato a caldo
<b>Classe di servizio</b>	1 - 2
<b>Certificazione</b>	ETA-07/0285



**Cod. 200006506040**

VITE MORDENTE Zn DIN 571 6 x 40 CE



**Cod. BMV0210800501**

VITE X CARP. TBTx AUTOF. 8 x 50 ZB CE



**Cod. 301501400380**

RESINA VINILESTERE plus ml.400 CE



**Cod. 301203616180**

BI TASSELLO PESANTE FPS7 Ø 16 x 180

### Voce di Capitolato

Fornitura e posa in opera dell'ancorante a U tipo PORTAPILASTRO PU 80 codice 390094003000 per strutture in legno con connessione legno-cemento in acciaio zincato a caldo, fornito e posato in opera completo con viti per legno e tasselli per ancoraggio su calcestruzzo o muratura come indicato nella tavola di progetto.

Tutte le informazioni si basano sulle conoscenze alla data di pubblicazione. La Borga Italia srl si riserva il diritto di modificarle e non si assume alcuna responsabilità per eventuali errori di battitura. Il progettista è tenuto a verificare l'idoneità e la completezza di tali informazioni in relazione all'utilizzo specifico che deve fare del prodotto.