



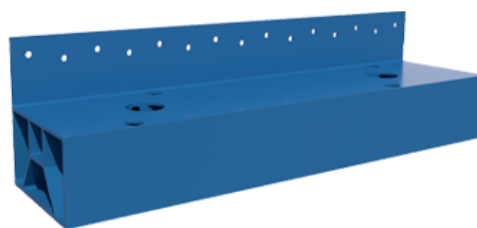
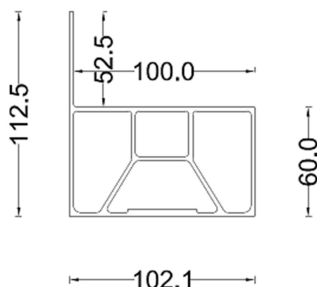
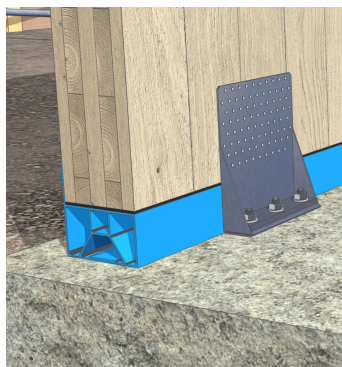
## BI PROFILO SOTTOPARETE PSP60/100 X 3000

### Descrizione

Profilo di partenza in alluminio per strutture in legno avente funzione strutturale e contro la risalita dell'umidità. Soluzione duratura nel tempo contro la marcescenza del legno. Il profilo è preforato per il fissaggio a terra con tasselli meccanici o ancoranti chimici e fori per un veloce livellamento. Essendo realizzato in alluminio in fase di posa risulta facile da maneggiare e da tagliare. L'eventuale sfrido può essere riutilizzato nel prossimo cantiere o facilmente smaltito come rottame con beneficio ecologico/ambientale.

**Cod. 390095106101**

**Scatola 1 pz**



### Caratteristiche

<b>Altezza utile</b>	60 mm
<b>Larghezza</b>	102,10 mm
<b>Altezza</b>	112,50 mm
<b>Lunghezza</b>	3000 mm
<b>N. fori fissaggio Ø 5</b>	107
<b>N. fori fissaggio Ø 12</b>	11
<b>Materiale</b>	AW-6060-T6
<b>Finitura</b>	Verniciato
<b>Classe di servizio</b>	1 - 2 - 3
<b>Resistenza F 1</b>	↓ 740 kN/mt
<b>Resistenza F 2/3</b>	↔ 45,80 kN/mt
<b>Certificazione</b>	ETA 26/0087



**Cod. 390095106104**  
BI GUARNIZIONE EPDM x  
PROFILO PSP60/100



**Cod. 390095106103**  
BI BUSSOLE PLASTICA x PROFILO  
PSP60



**Cod. 390095106105**  
BI VITI LIVELLAMENTO x PROFILO  
PSP60



**Cod. 390095106112**  
BI PROFILI DI GIUNZ x PROFILO  
PSP60 LEGN

### Voce di Capitolato

Fornitura e posa in opera del sistema sottoparete di tipo PROFILO PSP60/100 codice 390095106101 per strutture in legno con connessione legno-cemento in alluminio avente dimensioni da 102,10 mm di larghezza x 3000 mm di lunghezza x 112,50 mm di altezza con certificazione DoP secondo le norme previste, fornito e posato in opera con viti di livellamento, profili di giunzione, bussole di plastica e guarnizione in EPDM come specificato nella certificazione del prodotto.

*Tutte le informazioni si basano sulle conoscenze alla data di pubblicazione. La Borga Italia srl si riserva il diritto di modificarle e non si assume alcuna responsabilità per eventuali errori di battitura. Il progettista è tenuto a verificare l'idoneità e la completezza di tali informazioni in relazione all'utilizzo specifico che deve fare del prodotto.*