



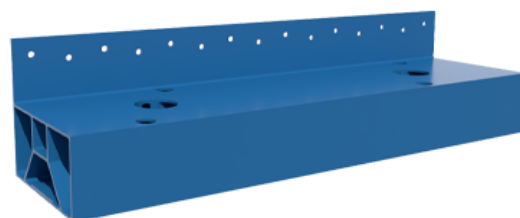
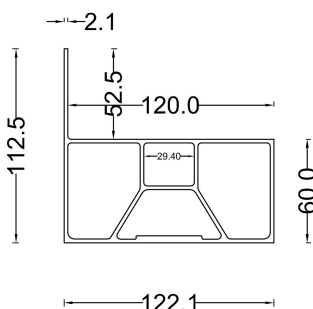
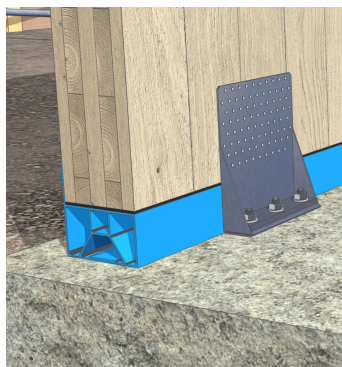
BI PROFILO SOTTOPARETE PSP60/120 X 3000

Descrizione

Profilo di partenza in alluminio per strutture in legno avente funzione strutturale e contro la risalita dell'umidità. Soluzione duratura nel tempo contro la marcescenza del legno. Il profilo è preforato per il fissaggio a terra con tasselli meccanici o ancoranti chimici e fori per un veloce livellamento. Essendo realizzato in alluminio in fase di posa risulta facile da maneggiare e da tagliare. L'eventuale sfrido può essere riutilizzato nel prossimo cantiere o facilmente smaltito come rottame con beneficio ecologico/ambientale.

Cod. 390095106121

Scatola 1 pz



Caratteristiche

Altezza utile	60 mm
Larghezza	122,10 mm
Altezza	112,50 mm
Lunghezza	3000 mm
N. fori fissaggio Ø 5	107
N. fori fissaggio Ø 12	11
Materiale	AW-6060-T6
Finitura	Verniciato
Classe di servizio	1 - 2 - 3
Resistenza F 1	↓ 550 kN/mt
Resistenza F 2/3	↔ 45,80 kN/mt
Certificazione	ETA 26/0087



Cod. 390095106104
BI GUARNIZIONE EPDM x
PROFILO PSP60/100



Cod. 390095106103
BI BUSSOLE PLASTICA x PROFILO
PSP60



Cod. 390095106105
BI VITI LIVELLAMENTO x PROFILO
PSP60



Cod. 390095106112
BI PROFILI DI GIUNZ x PROFILO
PSP60 LEGN

Voce di Capitolato

Fornitura e posa in opera del sistema sottoparete di tipo PROFILO PSP60/120 codice 390095106121 per strutture in legno con connessione legno-cemento in alluminio avente dimensioni da 122,10 mm di larghezza x 3000 mm di lunghezza x 112,50 mm di altezza con certificazione DoP secondo le norme previste, fornito e posato in opera con viti di livellamento, profili di giunzione, bussole di plastica e guarnizione in EPDM come specificato nella certificazione del prodotto.

Tutte le informazioni si basano sulle conoscenze alla data di pubblicazione. La Borga Italia srl si riserva il diritto di modificarle e non si assume alcuna responsabilità per eventuali errori di battitura. Il progettista è tenuto a verificare l'idoneità e la completezza di tali informazioni in relazione all'utilizzo specifico che deve fare del prodotto.