

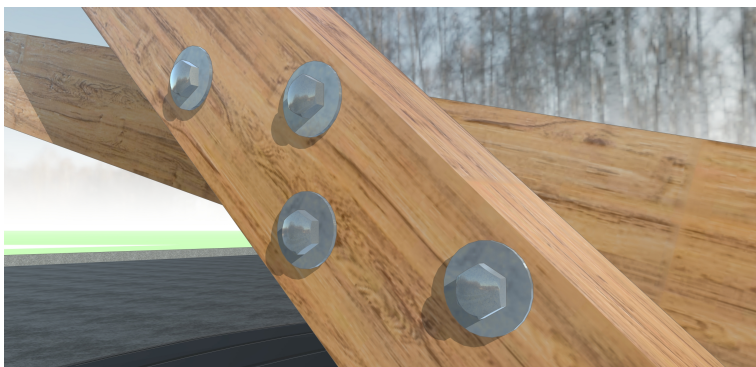


RONDELLE CARP. ZN DIN 440 M 27

Descrizione

Rondella in acciaio al carbonio zincata spessa per applicazioni strutturali nelle costruzioni in legno. La sua funzione principale è la ripartizione della forza di compressione sulla superficie del legno al fine evitarne la deformazione. Lo spessore della rondella ne limita la deformazione in caso di forti sollecitazioni.

Cod. 390100309806



Caratteristiche

Ø	M27
Foro interno	30 mm
Ø esterno	98 mm
Spessore totale	6 mm
Materiale	acciaio al carbonio
Finitura	zincata
Resistenza alla compressione	55,70 kN
Scatola	25 pz

Cod. 200003027000

BARRA FILETTATA 8.8 Zn DIN 975 M 27

Voce di Capitolato

Fornitura e posa in opera delle RONDELLE CARPENTERIA DIN 440 M 27 per strutture in legno.

Tutte le informazioni si basano sulle conoscenze alla data di pubblicazione. La Borga Italia srl si riserva il diritto di modificarle e non si assume alcuna responsabilità per eventuali errori di battitura. Il progettista è tenuto a verificare l'idoneità e la completezza di tali informazioni in relazione all'utilizzo specifico che deve fare del prodotto.