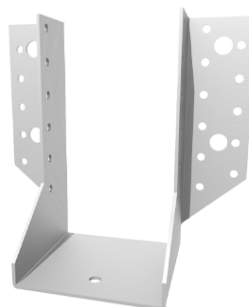


BI SCARPA AES 80 X 150 ZN CE

Descrizione

Scarpa staffa in acciaio al carbonio zincata ad ali esterne per fissaggio di travi in legno su legno, cemento o muratura.



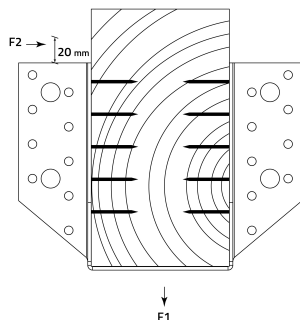
Cod. 390211080150

Scatola 25 pz



Caratteristiche

Larghezza	80 mm
Altezza	150 mm
Lunghezza	80 mm
Spessore	2 mm
Materiale	acciaio al carbonio
Finitura	zincata
N. fori fissaggio Ø 5	22
N. fori fissaggio Ø 11	4
Classe di servizio	1 - 2
Certificazione	ETA-09/0015
Chiodatura anker 4x50	totale
Resistenza caratteristica F1	↓ 25,80 kN
Resistenza caratteristica F2	← 7,35 kN



Cod. 390650040050
CHIODI ANKER CNA 4.0 x
50 CE



Cod. 390065505050
BI VITE PER STAFFA MSTC
5x50 Tx CE



Cod. 301505110110
BARRA FILETTATA BI-
BFR5.8zn 10x110



Cod. 301103710080
VITE PER CALCESTRUZZO
TE BSTE 10x80



Cod. 301203610080
BI TASSELLO PESANTE
FPS7 Ø 10 x 80

Voce di Capitolato

Fornitura e posa in opera di scarpa metallica ad ali esterne tipo SCARPE PER TRAVI BI-AES80/150 codice 390211080150 con certificazione ETA-CE e DoP secondo le norme previste, fornito e posato in opera completo con chiodi, viti per staffe e tasselli per ancoraggio su legno, calcestruzzo o muratura come indicato nella tavola di progetto.

Tutte le informazioni si basano sulle conoscenze alla data di pubblicazione. La Borga Italia srl si riserva il diritto di modificarle e non si assume alcuna responsabilità per eventuali errori di battitura. Il progettista è tenuto a verificare l'idoneità e la completezza di tali informazioni in relazione all'utilizzo specifico che deve fare del prodotto.