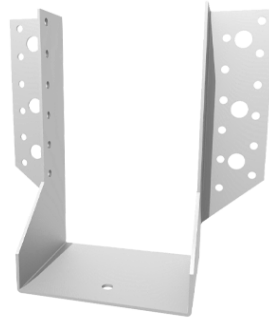




## BI SCARPA AES 100 X 170 ZN CE

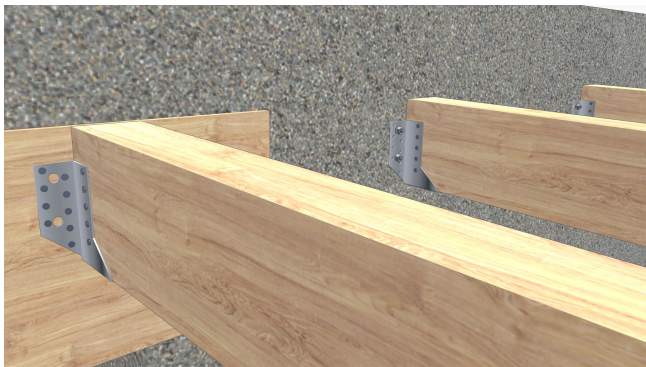
### Descrizione

Scarpa staffa in acciaio al carbonio zincata ad ali esterne per fissaggio di travi in legno su legno, cemento o muratura.



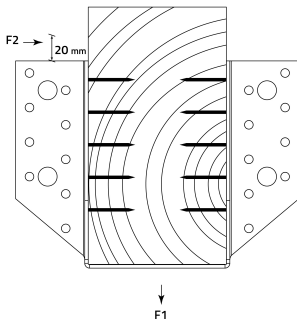
**Cod. 390211100170**

**Scatola 25 pz**



### Caratteristiche

<b>Larghezza</b>	100 mm
<b>Altezza</b>	170 mm
<b>Lunghezza</b>	80 mm
<b>Spessore</b>	2 mm
<b>N. fori fissaggio Ø 5</b>	26 + 14
<b>N. fori fissaggio Ø 11</b>	6
<b>Materiale</b>	acciaio al carbonio zincata
<b>Finitura</b>	zincata
<b>Classe di servizio</b>	1 - 2
<b>Certificazione</b>	ETA-09/0015
<b>Chiodatura anker 4x60</b>	totale
<b>Resistenza caratteristica F1</b>	↓ 30,20 kN
<b>Resistenza caratteristica F2</b>	← 9,57 kN



**Cod. 390650040060**  
CHIODI ANKER CNA 4.0 x  
60 CE



**Cod. 390065505060**  
BI VITE PER STAFFE MSTC  
5x60 Tx CE



**Cod. 301505110110**  
BARRA FILETTATA BI-BFR  
5.8 ZN M 10x110



**Cod. 301103710080**  
VITE PER CALCESTRUZZO  
TE BSTE 10x80



**Cod. 301203610080**  
BI TASSELLO PESANTE  
FPS7 Ø 10 x 80

### Voce di Capitolato

Fornitura e posa in opera di scarpa metallica ad ali esterne tipo SCARPE PER TRAVI BI-AES100/170 codice 390211100170 con certificazione ETA-CE e DoP secondo le norme previste, fornito e posato in opera completo con chiodi, viti per staffe e tasselli per ancoraggio su legno, calcestruzzo o muratura come indicato nella tavola di progetto.

*Tutte le informazioni si basano sulle conoscenze alla data di pubblicazione. La Borga Italia srl si riserva il diritto di modificarle e non si assume alcuna responsabilità per eventuali errori di battitura. Il progettista è tenuto a verificare l'idoneità e la completezza di tali informazioni in relazione all'utilizzo specifico che deve fare del prodotto.*