



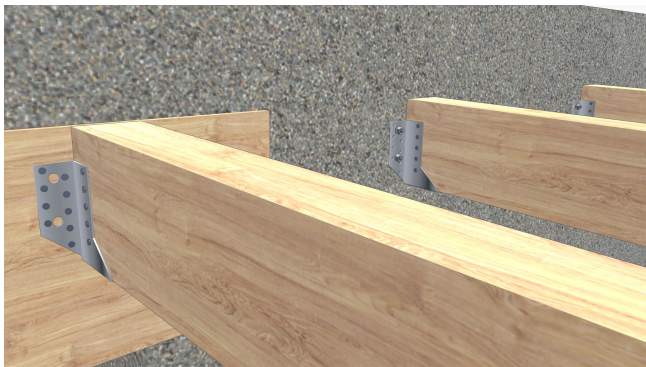
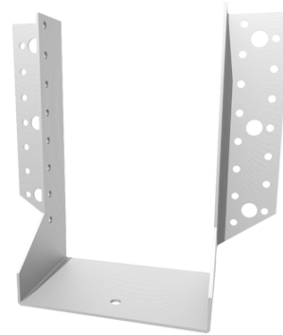
BI SCARPA AES 120 X 190 ZN CE

Descrizione

Scarpa staffa in acciaio al carbonio zincata ad ali esterne per fissaggio di travi in legno su legno, cemento o muratura.

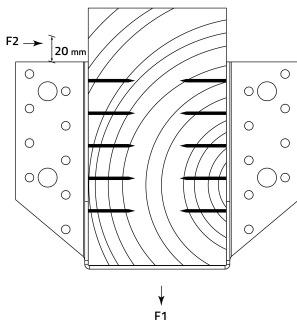
Cod. 390211120190

Scatola 25 pz



Caratteristiche

Larghezza	120 mm
Altezza	190 mm
Spessore	2 mm
N. fori fissaggio Ø 5	30 + 16
N. fori fissaggio Ø 11	6
Materiale	DX51 + Z275
Finitura	Zincata
Classe di servizio	1 - 2
Certificazione	ETA-09/0015
Chiodatura anker 4x60	totale
Resistenza caratteristica F1	↓ 33,90 kN
Resistenza caratteristica F2	← 12,00 kN



Cod. 390650040060
CHIODI ANKER CNA 4.0 x
60 CE



Cod. 390065505060
BI VITE PER STAFFE MSTC
5x60 Tx CE



Cod. 301505110110
BARRA FILETTATA BI-BFR
5.8 ZN M 10x110



Cod. 301103710080
VITE PER CALCESTRUZZO
TE BSTE 10x80



Cod. 301203610080
BI TASSELLO PESANTE
FPS7 Ø 10 x 80

Voce di Capitolato

Fornitura e posa in opera di scarpa metallica ad ali esterne tipo SCARPE PER TRAVI BI-AES120/190 codice 390211120190 con certificazione ETA-CE e DoP secondo le norme previste, fornito e posato in opera completo con chiodi, viti per staffe e tasselli per ancoraggio su legno, calcestruzzo o muratura come indicato nella tavola di progetto.

Tutte le informazioni si basano sulle conoscenze alla data di pubblicazione. La Borga Italia srl si riserva il diritto di modificarle e non si assume alcuna responsabilità per eventuali errori di battitura. Il progettista è tenuto a verificare l'idoneità e la completezza di tali informazioni in relazione all'utilizzo specifico che deve fare del prodotto.