



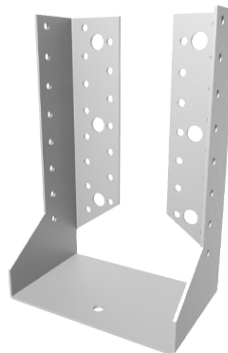
BI SCARPA AIS 120 X 190 ZN CE

Descrizione

Impiego: scarpe in acciaio per ottime connessioni legno/cemento.

Cod. 390212120190

Scatola 25 pz



Caratteristiche

| | |
|-------------------------------|-------------|
| Certificazione | ETA - CE |
| Materiale | DX51 + Z275 |
| Classe di servizio | 2 |
| Altezza | 190 mm |
| Larghezza | 120 mm |
| Lunghezza | 80 mm |
| Spessore | 2 mm |
| Ø foro | 5 mm |
| Ø foro tassello | 11 mm |
| N. fori fissaggio Ø 5 | 26 |
| N. fori fissaggio Ø 11 | 6 |
| Chiodatura anker 4x60 | totale |
| Resistenza 1 | 33,9 kN |



Cod. 390650040040
CHIODI ANKER CNA 4.0 x 40 CE



Cod. 390065505060
BI VITE PER STAFFE MSCT 5X60

Voce di Capitolato

Fornitura e posa in opera di scarpa metallica ad ali interne tipo SCARPE PER TRAVI AIS 190 per strutture in legno con connessione legno-legno e legno-cemento in acciaio strutturale avente dimensioni da 120 mm di larghezza x 80 mm di lunghezza x 190 mm di altezza x 2 mm di spessore con certificazione ETA-CE e DoP secondo le norme previste, fornito e posato in opera completo con chiodi, viti e tasselli per ancoraggio su calcestruzzo o muratura come indicato nella scheda tecnica del prodotto.

Tutte le informazioni si basano sulle conoscenze alla data di pubblicazione. La Borga Italia srl si riserva il diritto di modificarle e non si assume alcuna responsabilità per eventuali errori di battitura. Il progettista è tenuto a verificare l'idoneità e la completezza di tali informazioni in relazione all'utilizzo specifico che deve fare del prodotto.