

CANAULE ZN DIN 1478 M 12 S355

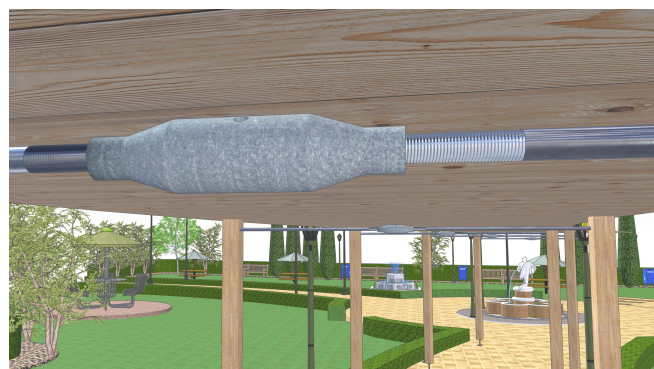
Descrizione

Canaula in acciaio zincato conforme alla norma DIN 1478 per realizzazione di tiranti regolabili, dove precisione e resistenza sono fondamentali. Grazie alla filettatura destra e sinistra, la canaula permette un tensionamento rapido e sicuro senza dover ruotare gli elementi collegati.



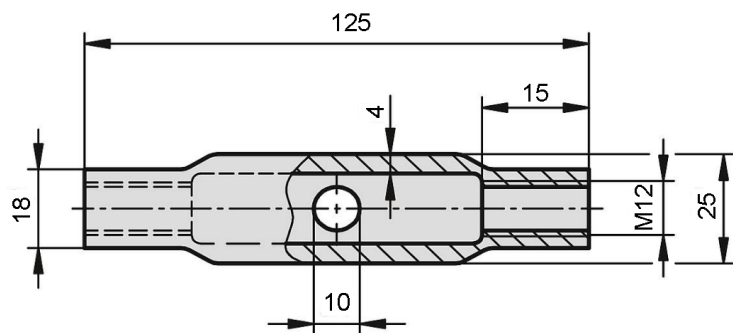
Cod. 390260000412

Scatola 1 pz



Caratteristiche

Ø filetto	M12
Lunghezza	125 mm
Ø esterno	25 mm
Materiale	acciaio S355
Finitura	zincato



Cod. 200002712000

BARRA FILETTATA Zn DIN 976 M 12

Cod. 200003112000

BARRA FILETTATA Zn DIN 975 4.8 mt.3 M 12

Cod. 200003012000

BARRA FILETTATA 8.8 Zn DIN 975 M 12

Cod. 200003412000

BARRA FILETTATA Zn DIN 975 8.8 mt.3 M 12

Tutte le informazioni si basano sulle conoscenze alla data di pubblicazione. La Borga Italia srl si riserva il diritto di modificarle e non si assume alcuna responsabilità per eventuali errori di battitura. Il progettista è tenuto a verificare l'idoneità e la completezza di tali informazioni in relazione all'utilizzo specifico che deve fare del prodotto.