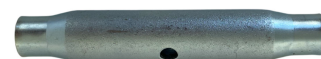


CANAULE ZN DIN 1478 M 16 S355

Descrizione

Canaula in acciaio zincato conforme alla norma DIN 1478 per realizzazione di tiranti regolabili, dove precisione e resistenza sono fondamentali. Grazie alla filettatura destra e sinistra, la canaula permette un tensionamento rapido e sicuro senza dover ruotare gli elementi collegati.

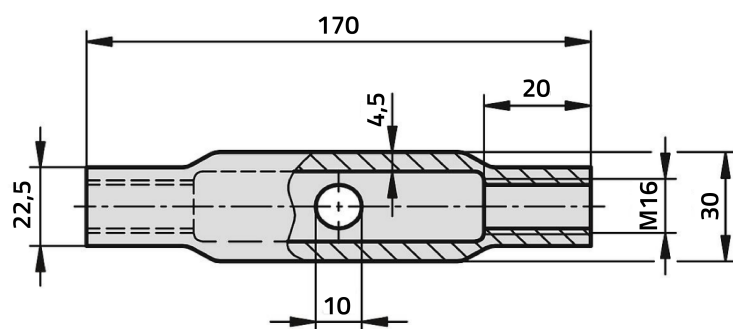
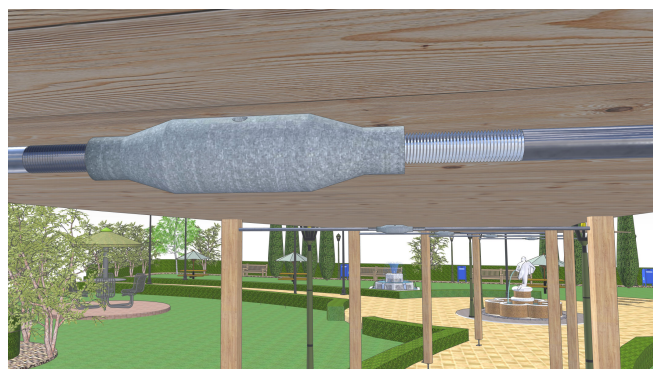


Caratteristiche

Ø filetto	M16
Lunghezza	170 mm
Ø esterno	30 mm
Materiale	acciaio S355
Finitura	zincato

Cod. 390260000416

Scatola 1 pz



Cod. 200002716000

BARRA FILETTATA Zn DIN 976 M
16

Cod. 200003116000

BARRA FILETTATA Zn DIN 975 4.8
mt.3 M 16

Cod. 200003016000

BARRA FILETTATA 8.8 Zn DIN 975
M 16

Cod. 200003416000

BARRA FILETTATA Zn DIN 975 8.8
mt.3 M 16

Tutte le informazioni si basano sulle conoscenze alla data di pubblicazione. La Borga Italia srl si riserva il diritto di modificarle e non si assume alcuna responsabilità per eventuali errori di battitura. Il progettista è tenuto a verificare l'idoneità e la completezza di tali informazioni in relazione all'utilizzo specifico che deve fare del prodotto.