

## CANAULE ZN DIN 1478 M 20 S355

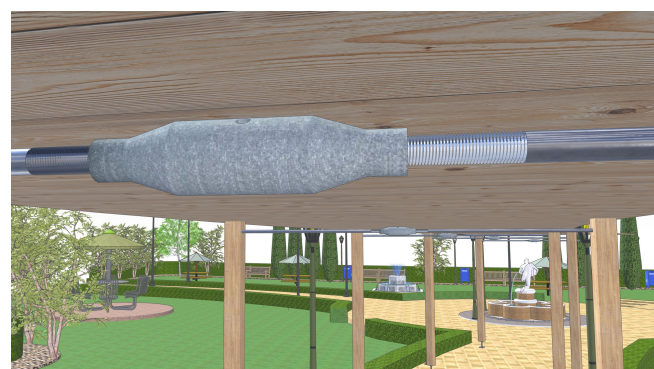
### Descrizione

Canaula in acciaio zincato conforme alla norma DIN 1478 per realizzazione di tiranti regolabili, dove precisione e resistenza sono fondamentali. Grazie alla filettatura destra e sinistra, la canaula permette un tensionamento rapido e sicuro senza dover ruotare gli elementi collegati.



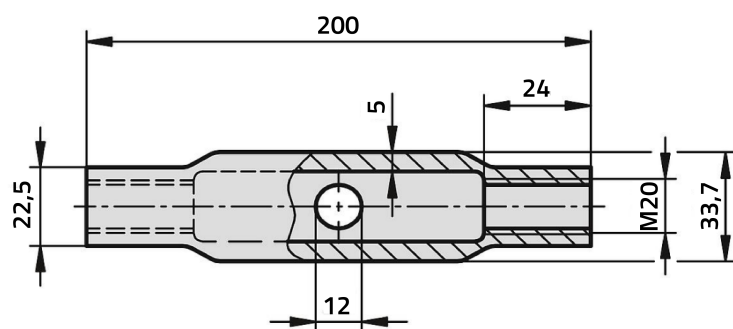
**Cod. 390260000420**

**Scatola 1 pz**



### Caratteristiche

<b>Ø filetto</b>	M20
<b>Lunghezza</b>	200 mm
<b>Ø esterno</b>	33,7 mm
<b>Materiale</b>	acciaio S355
<b>Finitura</b>	zincato



**Cod. 200002720000**

BARRA FILETTATA Zn DIN 976 M  
20

**Cod. 200003120000**

BARRA FILETTATA Zn DIN 975 4.8  
mt.3 M 20

**Cod. 200003020000**

BARRA FILETTATA 8.8 Zn DIN 975  
M 20

**Cod. 200003420000**

BARRA FILETTATA Zn DIN 975 8.8  
mt.3 M 20

Tutte le informazioni si basano sulle conoscenze alla data di pubblicazione. La Borga Italia srl si riserva il diritto di modificarle e non si assume alcuna responsabilità per eventuali errori di battitura. Il progettista è tenuto a verificare l'idoneità e la completezza di tali informazioni in relazione all'utilizzo specifico che deve fare del prodotto.