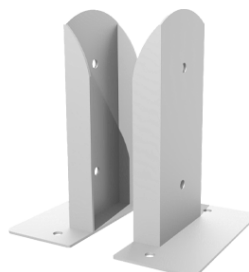




PORTAPILASTRO A PAVIMENTO T091/100

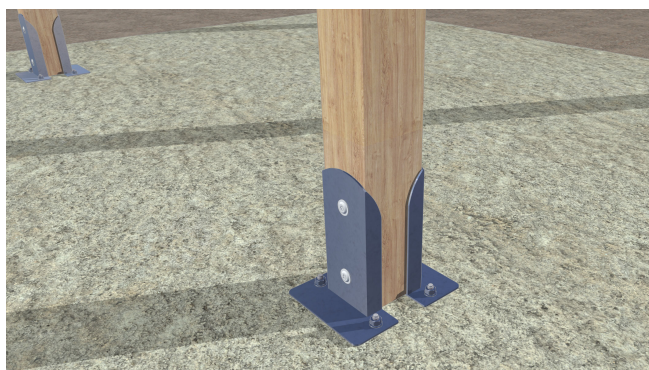
Descrizione

Elemento in metallo zincato galvanico per il collegamento tra un pilastro in legno e la relativa base di appoggio. Oltre a svolgere una funzione statica di ancoraggio, esso preserva il legno dal ristagno di acqua.



Cod. 390721157100

Scatola 1 pz



Caratteristiche

Dimens. interne	101 x 27 mm
Dimens. base	180 x 85 mm
Spessore	3 mm
Altezza	230 mm
Ø foro	12 mm
Ø foro tassello	12 mm
Materiale	Acciaio S235
Finitura	Zincato galvanico
Classe di servizio	1 - 2 - 3



Cod. BMV0210800501

VITE X CARP. TBTx AUTOF. 8 x 50
ZB CE



Cod. 200006510050

VITE MORDENTE Zn DIN 571 10 x
50 CE



Cod. 301501400380

RESINA VINILESTERE plus ml.400
CE



Cod. 301103710120

VITE PER CALCESTRUZZO TE
BSTE 10x120

Voce di Capitolato

Fornitura e posa in opera di postapilastro quadrato aperto, tipo T091/100, per connessione legno-cemento in acciaio strutturale con spessore da 3 mm e altezza da 230, fornito e posato in opera completo con viti e tasselli per ancoraggio su calcestruzzo o muratura come indicato nella scheda tecnica del prodotto.

Tutte le informazioni si basano sulle conoscenze alla data di pubblicazione. La Borga Italia srl si riserva il diritto di modificarle e non si assume alcuna responsabilità per eventuali errori di battitura. Il progettista è tenuto a verificare l'idoneità e la completezza di tali informazioni in relazione all'utilizzo specifico che deve fare del prodotto.