



## PORTAPILASTRO A PAVIMENTO T091/120

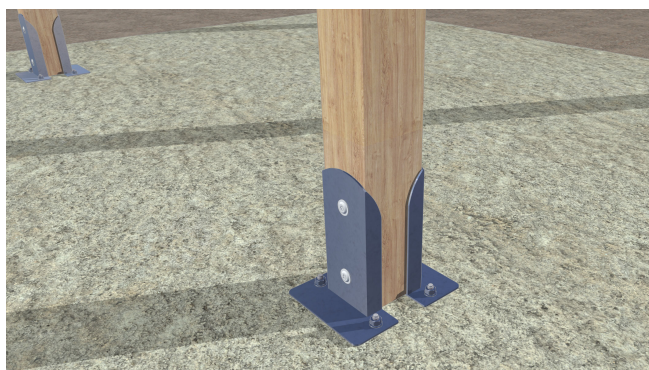
### Descrizione

Elemento in metallo zincato galvanico per il collegamento tra un pilastro in legno e la relativa base di appoggio. Oltre a svolgere una funzione statica di ancoraggio, esso preserva il legno dal ristagno di acqua.



**Cod. 390721157120**

**Scatola 1 pz**



### Caratteristiche

|                           |                   |
|---------------------------|-------------------|
| <b>Dimens. interne</b>    | 121 x 37 mm       |
| <b>Dimens. base</b>       | 200 x 85 mm       |
| <b>Spessore</b>           | 3 mm              |
| <b>Altezza</b>            | 250 mm            |
| <b>Ø foro</b>             | 12 mm             |
| <b>Ø foro tassello</b>    | 12 mm             |
| <b>Materiale</b>          | Acciaio S235      |
| <b>Finitura</b>           | Zincato galvanico |
| <b>Classe di servizio</b> | 1 - 2 - 3         |



**Cod. BMV0210800501**

VITE X CARP. TBTx AUTOF. 8 x 50  
ZB CE



**Cod. 200006510060**

VITE MORDENTE Zn DIN 571 10 x  
60 CE



**Cod. 301501400380**

RESINA VINILESTERE plus ml.400  
CE



**Cod. 301103710120**

VITE PER CALCESTRUZZO TE  
BSTE 10x120

### Voce di Capitolato

Fornitura e posa in opera di postapilastro quadrato aperto, tipo T091/120, per connessione legno-cemento in acciaio strutturale con spessore da 3 mm e altezza da 250, fornito e posato in opera completo con viti e tasselli per ancoraggio su calcestruzzo o muratura come indicato nella scheda tecnica del prodotto.

*Tutte le informazioni si basano sulle conoscenze alla data di pubblicazione. La Borga Italia srl si riserva il diritto di modificarle e non si assume alcuna responsabilità per eventuali errori di battitura. Il progettista è tenuto a verificare l'idoneità e la completezza di tali informazioni in relazione all'utilizzo specifico che deve fare del prodotto.*