



PORTAPILASTRO A PAVIMENTO T091/140

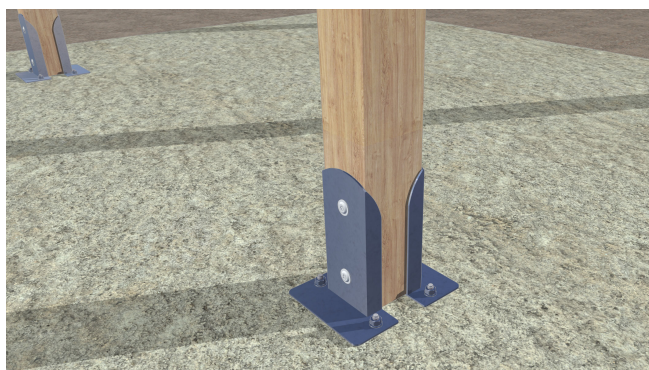
Descrizione

Elemento in metallo zincato galvanico per il collegamento tra un pilastro in legno e la relativa base di appoggio. Oltre a svolgere una funzione statica di ancoraggio, esso preserva il legno dal ristagno di acqua.



Cod. 390721157140

Scatola 1 pz



Caratteristiche

| | |
|---------------------------|-------------------|
| Dimens. interne | 141 x 37 mm |
| Dimens. base | 220 x 85 mm |
| Spessore | 3 mm |
| Altezza | 250 mm |
| Ø foro | 12 mm |
| Ø foro tassello | 12 mm |
| Materiale | Acciaio S235 |
| Finitura | Zincato galvanico |
| Classe di servizio | 1 - 2 - 3 |



Cod. BMV0210800501

VITE X CARP. TBTx AUTOF. 8 x 50
ZB CE



Cod. 200006510060

VITE MORDENTE Zn DIN 571 10 x
60 CE



Cod. 301501400380

RESINA VINILESTERE plus ml.400
CE



Cod. 301103710120

VITE PER CALCESTRUZZO TE
BSTE 10x120

Voce di Capitolato

Fornitura e posa in opera di postapilastro quadrato aperto, tipo T091/140, per connessione legno-cemento in acciaio strutturale con spessore da 3 mm e altezza da 250, fornito e posato in opera completo con viti e tasselli per ancoraggio su calcestruzzo o muratura come indicato nella scheda tecnica del prodotto.

Tutte le informazioni si basano sulle conoscenze alla data di pubblicazione. La Borga Italia srl si riserva il diritto di modificarle e non si assume alcuna responsabilità per eventuali errori di battitura. Il progettista è tenuto a verificare l'idoneità e la completezza di tali informazioni in relazione all'utilizzo specifico che deve fare del prodotto.