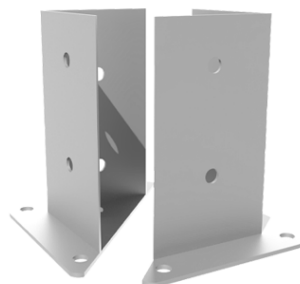




## PORTAPILASTRO T053/80

### Descrizione

Elemento in metallo zincato a caldo per il collegamento tra un pilastro in legno e la relativa base di appoggio. Oltre a svolgere una funzione statica di ancoraggio, esso preserva il legno dal ristagno di acqua.



**Cod. 420907150800**

**Scatola 1 paia**



### Caratteristiche

<b>Larghezza</b>	80 mm
<b>Lunghezza</b>	135 mm
<b>Altezza</b>	150 mm
<b>Spessore</b>	3 mm
<b>Materiale</b>	S235 JR
<b>Classe di servizio</b>	1 - 2 - 3
<b>Ø foro</b>	8 mm
<b>Ø foro tassello</b>	10 mm
<b>Finitura</b>	zincato a caldo



**Cod. 200006506040**  
VITE MORDENTE Zn DIN 571 6 x 40 CE



**Cod. BMV0210800501**  
VITE X CARPENTERIA TBT AUTOFORANTE

### Voce di Capitolato

Fornitura e posa in opera del portapilastro ad angolo tipo PORTAPILASTRO T053/80 per strutture in legno con connessione legno-cemento in acciaio strutturale avente dimensioni da 80 mm di larghezza x 135 mm di lunghezza x 150 mm di altezza x 3 mm di spessore, fornito e posato in opera completo con chiodi, viti e tasselli per ancoraggio su calcestruzzo o muratura come indicato nella scheda tecnica del prodotto.

*Tutte le informazioni si basano sulle conoscenze alla data di pubblicazione. La Borga Italia srl si riserva il diritto di modificarle e non si assume alcuna responsabilità per eventuali errori di battitura. Il progettista è tenuto a verificare l'idoneità e la completezza di tali informazioni in relazione all'utilizzo specifico che deve fare del prodotto.*