



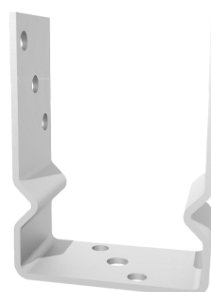
PORTAPILASTRO UN 100

Descrizione

Impiego: portapilastro adatto per connessioni legno/cemento.

Cod. 490000370592

Scatola 1 pz



Caratteristiche

| | |
|---------------------------|---------|
| Larghezza | 65 mm |
| Lunghezza | 101 mm |
| Spessore | 5 mm |
| Certificazione | ETA-CE |
| Materiale | S235 JR |
| Classe di servizio | 1,2 e 3 |
| Altezza | 157 mm |
| Ø foro | 8 mm |
| Ø foro tassello | 10 mm |



Cod. 200006506040
VITE MORDENTE Zn DIN 571 6 x 40 CE



Cod. BMV0210800501
VITE X CARPENTERIA TBT AUTOFORANTE

Voce di Capitolato

Fornitura e posa in opera dell'ancorante a U tipo PORTAPILASTRO UN 100 per strutture in legno con connessione legno-cemento in acciaio strutturale avente dimensioni da 65 mm di larghezza x 101 mm di lunghezza x 157 mm di altezza x 5 mm di spessore, fornito e posato in opera completo con chiodi, viti e tasselli per ancoraggio su calcestruzzo o muratura come indicato nella scheda tecnica del prodotto.

Tutte le informazioni si basano sulle conoscenze alla data di pubblicazione. La Borga Italia srl si riserva il diritto di modificarle e non si assume alcuna responsabilità per eventuali errori di battitura. Il progettista è tenuto a verificare l'idoneità e la completezza di tali informazioni in relazione all'utilizzo specifico che deve fare del prodotto.