



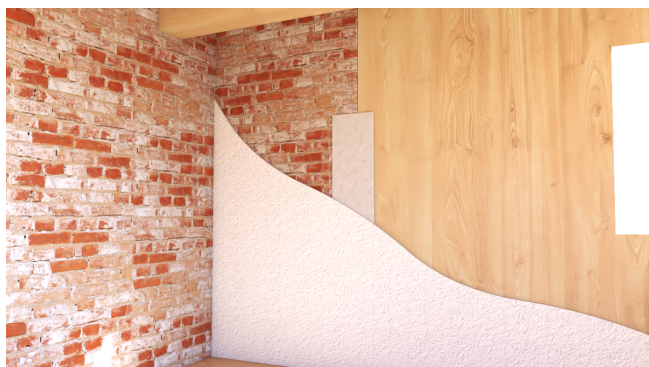
## GUAINA BUTILICA INTONACABILE AUTOADESIVA CB 315/300

### Descrizione

Impiego: è fortemente adesiva, anche a basse temperature, a tutti i materiali (plastica, vetro, acciaio, policarbonato e legno).

Caratteristiche: è costituita da un compound adesivo di gomma butilica ad alte prestazioni, protetta da un Fleece in Polipropilene che la rende intonacabile

Cod. 610014200300



### Caratteristiche

<b>Larghezza</b>	300 mm
<b>Lunghezza</b>	10 mt
<b>Spessore</b>	1,5 mm
<b>Colore</b>	bianco
<b>Peso</b>	13 Kg
<b>Carico di rottura</b>	Longitudinale > 200 N - Trasversale > 200 N
<b>Capacità di estensione</b>	Longitudinale > 150 % - Trasversale > 150 %
<b>Temperatura di lavorazione</b>	-30° C fino a +70° C
<b>Temperatura di impiego</b>	-10° C fino a +30° C
<b>Rotoli</b>	2 pz

### Voce di Capitolato

Fornitura e posa in opera della GUAINA BUTILICA INTONACABILE AUTOADESIVA CB 300 è fortemente adesivo, anche a basse temperature, a tutti i materiali.

Tutte le informazioni si basano sulle conoscenze alla data di pubblicazione. La Borga Italia srl si riserva il diritto di modificarle e non si assume alcuna responsabilità per eventuali errori di battitura. Il progettista è tenuto a verificare l'idoneità e la completezza di tali informazioni in relazione all'utilizzo specifico che deve fare del prodotto.