



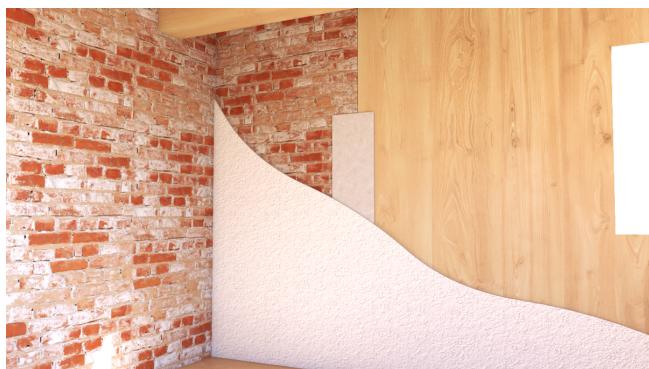
GUAINA BUTILICA INTONACABILE AUTOADESIVA CB 315/500

Descrizione

Questa guaina è un sigillante autoadesivo costituita da un compound adesivo di gomma butilica ad alte prestazioni, protetta da un Fleece in Polipropilene che la rende intonacabile. Essa è fortemente adesiva a tutti i materiali (plastica, vetro, acciaio, policarbonato e legno) anche a basse temperature.

Cod. 610014200500

Rotoli 1 pz



Caratteristiche

Larghezza	500 mm
Lunghezza	10 mt
Spessore	1,5 mm
Colore	bianco
Peso	13 Kg
Carico di rottura	Longitudinale > 200 N - Trasversale > 200 N
Capacità di estensione	Longitudinale > 150 % - Trasversale > 150 %
Temperatura di lavorazione	-30° C fino a +70° C
Temperatura di impiego	-10°C fino a +30°C

Voce di Capitolato

Fornitura e posa in opera della GUAINA BUTILICA INTONACABILE AUTOADESIVA CB 500 è fortemente adesivo, anche a basse temperature, a tutti i materiali.

Tutte le informazioni si basano sulle conoscenze alla data di pubblicazione. La Borga Italia srl si riserva il diritto di modificarle e non si assume alcuna responsabilità per eventuali errori di battitura. Il progettista è tenuto a verificare l'idoneità e la completezza di tali informazioni in relazione all'utilizzo specifico che deve fare del prodotto.