



GUARNIZIONE IN SPUGNA STS100

Descrizione

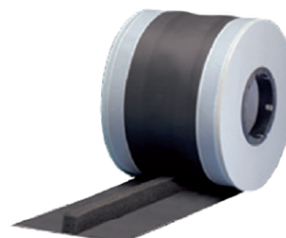
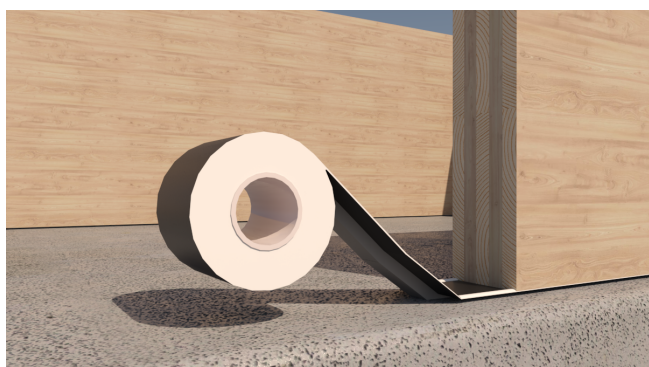
Impiego: indicata per il sistema costruttivo delle case in legno, capace di impedire la trasmissione dell'umidità dall'opera muraria alle traverse d'appoggio al suolo.

Comportamento: è estremamente termostabile, è flessibile anche a basse temperature ed è compatibile col bitume.

Caratteristiche: ha una elevata resistenza alla compressione, allo strappo, alle intemperie ed è stabile ai raggi UV. Ha una tenuta durevole ed è impermeabile al vapore acqueo.

Cod. 610024082190

Rotoli 3 pz



Caratteristiche

Larghezza	100 mm
Lunghezza	25 mt
Spessore	5 mm
Colore	antracite/bianco
Supporto	gomma sintetica a base di EPDM
Carico di rottura	≥6,5mPa
Capacità di estensione	≥300%
Temperatura di lavorazione	+5°C fino a +35°C
Temperatura di impiego	-30°C fino a +100°C
Resistenza alla pressione	≥25 kN/m
Permeabilità a vapore acqueo	≈ 32.000
Resistenza raggi uv	conforme
Temperatura stoccaggio	+1°C fino a +25°C
Stoccaggio	EPDM: illimitato, schiuma impregnata e butile 1 anno

Voce di Capitolato

Fornitura e posa in opera della GUARNIZIONE IN SPUGNA STS100 per il sistema costruttivo delle case in legno.

Tutte le informazioni si basano sulle conoscenze alla data di pubblicazione. La Borga Italia srl si riserva il diritto di modificarle e non si assume alcuna responsabilità per eventuali errori di battitura. Il progettista è tenuto a verificare l'idoneità e la completezza di tali informazioni in relazione all'utilizzo specifico che deve fare del prodotto.