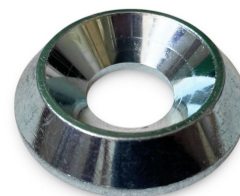


## SOTTOVITE STAMPATA D. 6X21 ZB

### Descrizione

Le sottoviti consentono il fissaggio di elementi lignei senza far incassare la testa della vite con testa svasata nel legno, permettendo quindi una maggiore tenuta. La zincatura inoltre le rende resistenti all'ossidazione e dona loro un tocco di eleganza.



**Cod. BMV1210600002**

**Scatola  
100 pz**

### Caratteristiche

<b>Ø</b>	6 mm
<b>Ø esterno</b>	21 mm
<b>Materiale</b>	acciaio al carbonio
<b>Finitura</b>	zincato bianco



### Voce di Capitolato

Fornitura e posa in opera della SOTTOVITE STAMPATA DA 6 per vite da legno da 6 mm di diametro.

*Tutte le informazioni si basano sulle conoscenze alla data di pubblicazione. La Borgia Italia srl si riserva il diritto di modificarle e non si assume alcuna responsabilità per eventuali errori di battitura. Il progettista è tenuto a verificare l'idoneità e la completezza di tali informazioni in relazione all'utilizzo specifico che deve fare del prodotto.*